

U C H W A Ł A N R XXVIII/197/09
R A D Y G M I N Y W S T R A W C Z Y N I E
z dnia 30 czerwca 2009 r.

**w sprawie zaliczenia i ustalenia przebiegu istniejących dróg gminnych na terenie
gminy Strawczyn**

Na podstawie art. 7 ust 1 pkt 2, art. 18 ust. 2 pkt 15, w związku z art. 40 ust 1, art. 41 ust. 1 i art. 42 ustawy z dnia 08 marca 1990 r. o samorządzie gminnym (tekst jednolity - Dz. U. z 2001 r. Nr 142, poz.1591 z późn. zm.) oraz art. 7 ust 2 i 3 ustawy z dnia 21 marca 1985 r. o drogach publicznych (tekst jednolity – Dz. U. z 2007 r. Nr 19, poz. 115 z późn. zm.), Rada Gminy Strawczyn, po zasięgnięciu pozytywnej opinii Zarządu Powiatu Kieleckiego **u c h w a ł a**, co następuje:

§ 1.

Zalicza do kategorii dróg gminnych drogi określone w załącznikach: tekstowym Nr 1 i graficznych Nr 2, Nr 3, Nr 4, do niniejszej uchwały.

§ 2.

Wykonanie uchwały powierza się Wójtowi Gminy Strawczyn.

§ 3.

Uchwała podlega ogłoszeniu w Dzienniku Urzędowym Województwa Świętokrzyskiego.

§ 4.

Uchwała wchodzi w życie po upływie 14 dni od dnia jej ogłoszenia.

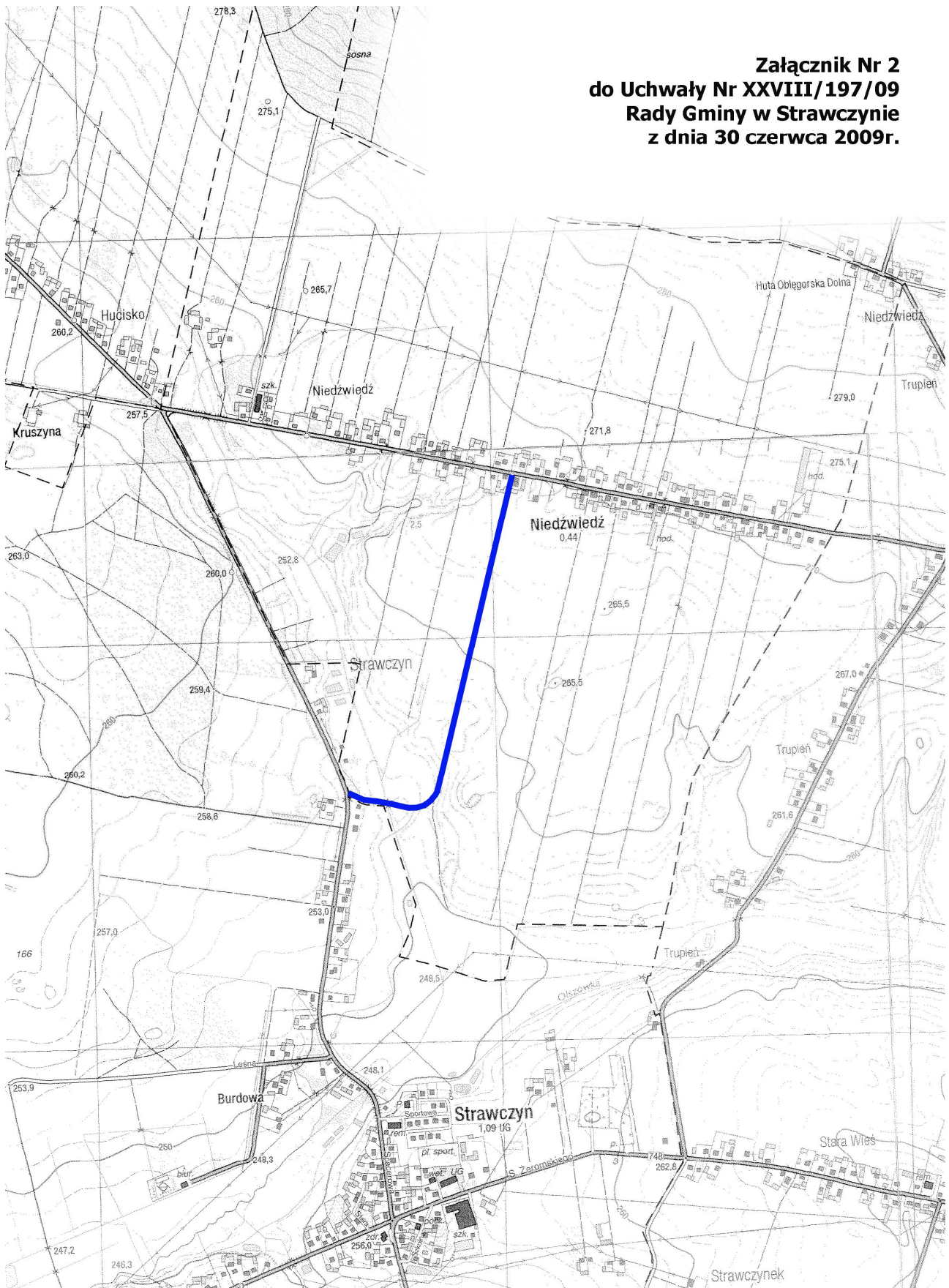
PRZEWODNICZĄCY RADY GMINY

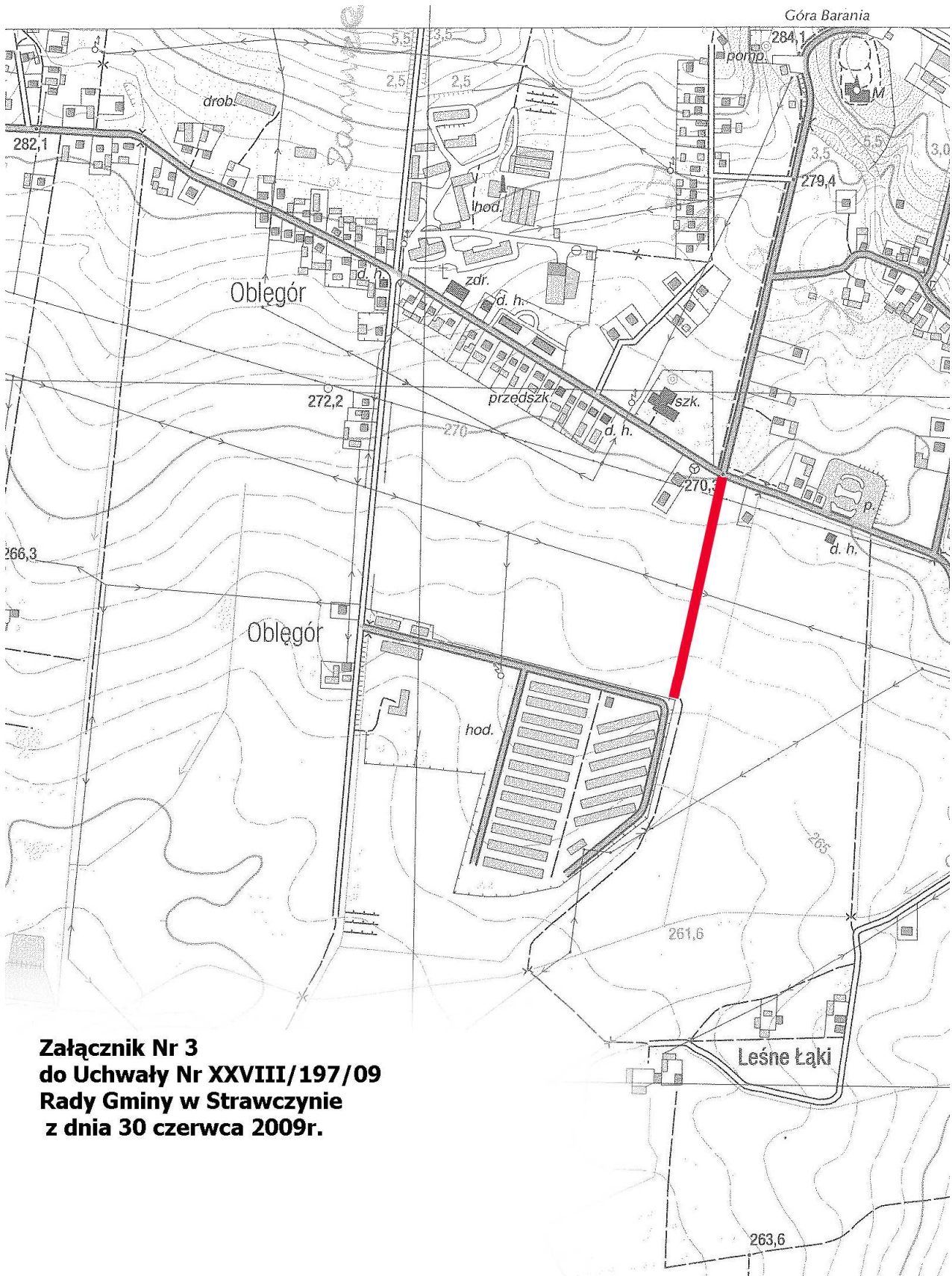
WIESŁAW PIOTROWSKI

EWIDENCJA DRÓG GMINNYCH

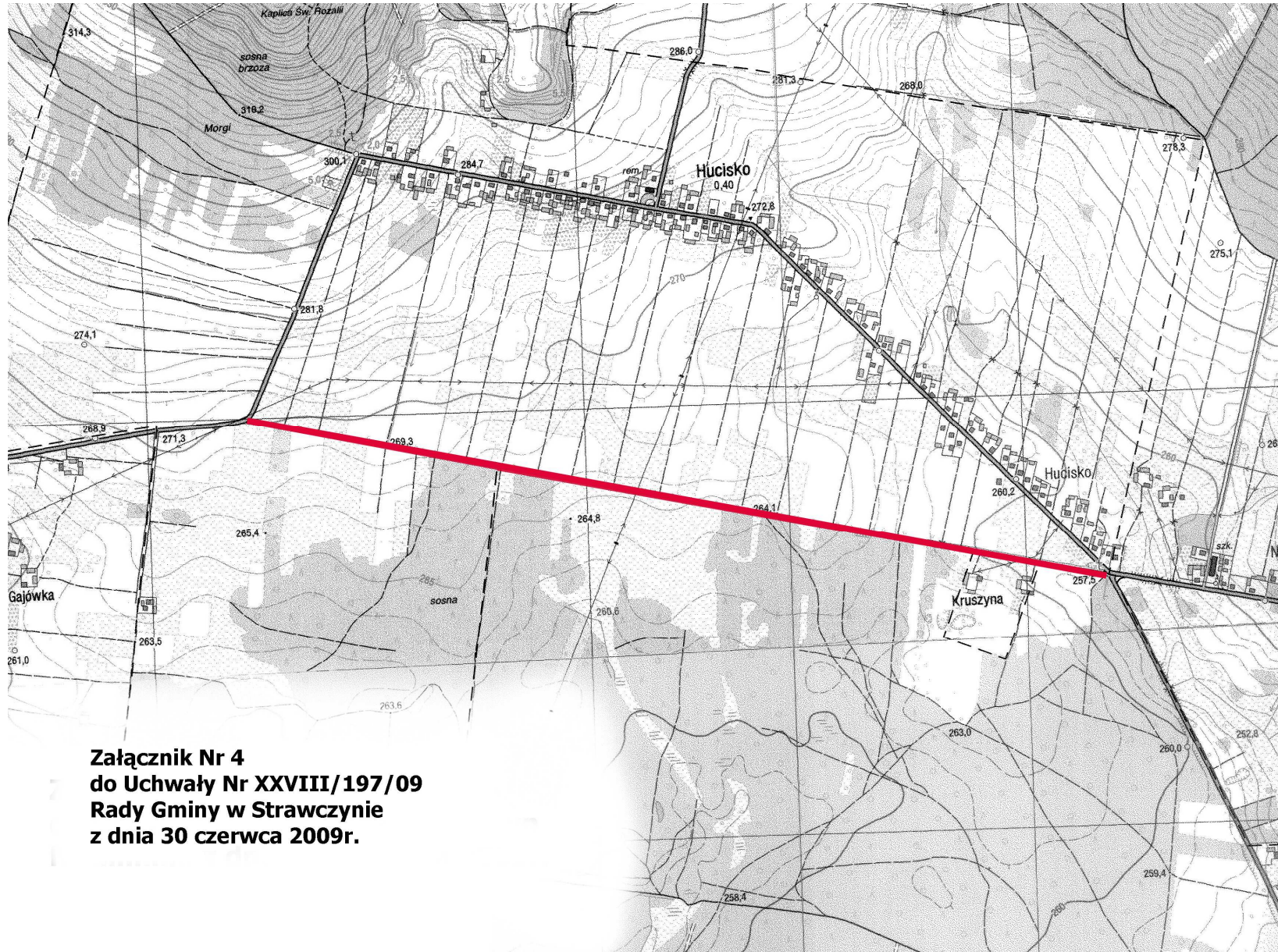
Lp.	Nazwa drogi	Przebieg drogi
1.	Strawczyn - Niedźwiedź	Od drogi powiatowej nr 0492 T Strawczyn ul.Spacerowa do drogi powiatowej nr 0487 T w miejscowości Niedźwiedź
2.	Obłęgorek od Alei Lipowej do boiska sportowego	Od drogi powiatowej nr 0487 T Piotrowiec – Promnik w kierunku boiska sportowego w m.Obłęgorek
3.	Hucisko za lasem strawczyńskim	Od drogi powiatowej nr 0492 T Niedźwiedź – Promnik do drogi powiatowej 0487 T Piotrowiec - Promnik

**Załącznik Nr 2
do Uchwały Nr XXVIII/197/09
Rady Gminy w Strawczynie
z dnia 30 czerwca 2009r.**





**Załącznik Nr 3
do Uchwały Nr XXVIII/197/09
Rady Gminy w Strawczyńcu
z dnia 30 czerwca 2009r.**



**Załącznik Nr 4
do Uchwały Nr XXVIII/197/09
Rady Gminy w Strawczynie
z dnia 30 czerwca 2009r.**